

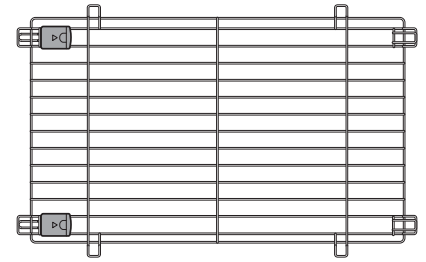
Thank you for choosing Richell's 2-Way Door Pet Pen Wire Top. Please read this instruction manual carefully before using this product, and keep for future reference. If you give this product to someone else, please also give this instruction manual. Please note some parts of the figures shown below may be slightly different from the actual product, for your better understanding of the structure and proper use.

## Applicable Model

- This product is exclusively designed for Richell's 2-Way Door Pet Pen w/Floor Tray.

## Specifications

Product Name	2-Way Door Pet Pen Wire Top	
Dimension	33.5"W x 21.3"D x 2.2"H	
Materials	Wire: Steel (Polyester coating)	Lock: ABS resin



## What are the following signs?

The following signs are special remarks for safety use of the product. Keep these remarks in mind before using this product.

- Warnings!** : Remarks on inappropriate use which might cause death, serious injury and/or physical damage.
- Cautions!** : Remarks on inappropriate use which might cause slight injury and/or physical damage.
- Important!** : Remarks on inappropriate use which might cause trouble, damage and/or shorter life.

## Instruction for Proper Use

### Warnings!

- Do not use this pet product for anything other than its intended purpose.
- Do not use this product while your pet is leashed to avoid unexpected accidents/injuries, such as dog entanglement.
- Make sure each part is properly assembled to avoid unexpected injury to pet, product, or others. Take special precaution that your pet does not get body parts caught between the wire and/or wooden frame as this can also cause serious injury to your pet.
- Do not sit or place objects on this product, doing so may cause unexpected personal injury and/or product damage.

### Cautions!

- Be careful of sharp objects when assembling or using this product.
- Be careful not to pinch your hands, fingers. Properly cover the Pen with this product to avoid unexpected escape or injury.
- Keep this product in sight to avoid unexpected injury or accidents; pets behave unexpectedly.
- Do not lean or sit on this product to avoid unexpected personal accidents and/or product damage.
- Only use genuine parts and do not alter this product to avoid accidents and/or injury to self, pet, or others.
- Do not drop and/or bang this product to avoid accidents and/or injury to self, pet, or others.
- Keep this product away from all heat sources at all times to avoid unexpected product damage or burn-related injuries to persons/pets.
- If there is something wrong with this product or its installation site, discontinue its use at once.

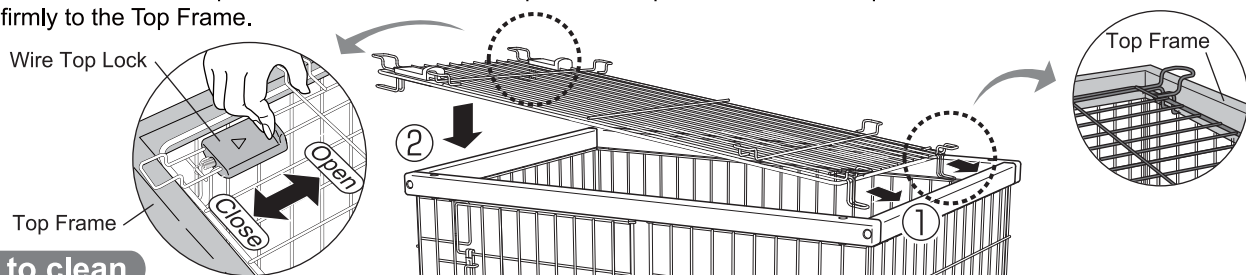
### Important!

- This product is designed for indoor use only. Do not use it outdoors.

## How to attach Wire Top to 2-Way Door Pet Pen w/Floor Tray

This product is designed exclusively for Richell's 2-Way Door Pet Pen w/Floor Tray. All of the following parts except 2-Way Door Pet Pen Wire Top are sold separately.

- ① Place the Wire Top on Top Frame as shown in Step 1 below.
- ② Slide the Wire Top Lock open to fit the Wire Top correctly onto the Top Frame as shown in Step 2 below.
- ③ Release the Wire Top Lock to close and lock into position. All points of the Wire Top should be attached firmly to the Top Frame.



## How to clean

- To clean, use mild detergent and water with soft cloth/sponge. Do not use harsh chemicals such as benzine or thinner.
- Cleaning this product with harsh abrasives or scrubbing brush may cause surface scratches.
- Follow the manufacture's cleaning instructions if using cresol or other antiseptics.
- After cleaning, wipe dry with a soft cloth or place in shaded area to air dry; do not place product in direct sunlight.

Please note that product specifications and design may change without prior notice for the purpose of quality improvement.

If you find something wrong with this product, please let us know, thank you!

Designed by:  
Richell Corporation, Japan

Distributed by:  
**Richell USA Inc.**  
2100 N. Hwy. 360, Suite 1700, Grand Prairie, TX 75050  
Phone (972) 641-9795 Fax (972) 641-8495  
Visit us at [www.richellusa.com](http://www.richellusa.com)  
Made in China

## Manual de instrucciones

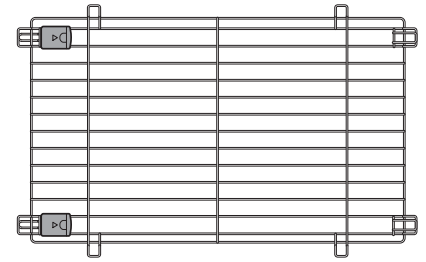
Gracias por elegir Corral de Dos Puertas de Doble Sentido, con Techo de Alambre de Richell. Antes de utilizar este producto, por favor lea cuidadosamente este manual de instrucciones, y guárdelo para consulta futura. Si usted entrega este producto a otra persona, por favor entregue también este manual de instrucciones. Por favor observe que algunas piezas de las figuras mostradas abajo podrían ser un poco diferentes del producto real, para su mejor entendimiento de la estructura y uso apropiado.

### Modelo apropiado

- Este producto está diseñado exclusivamente para Corral para Mascotas con Puerta en Dos Sentidos y Bandeja en el Suelo de Richell.

### Especificaciones

Nombre del producto	Corral de Dos Puertas de Doble Sentido, con Techo de Alambre	
Dimensiones	85cm Ancho x 54cm Prof. x 5,5cm Alt. (33.5"W x 21.3"D x 2.2"H)	
Material	Alambre: Acero (recubrimiento de poliéster)	Seguro corredizo: Resina ABS



### ¿Qué significan los siguientes avisos?

Los siguientes avisos son comentarios especiales para uso seguro del producto. Tenga en cuenta estos comentarios antes de utilizar este producto.

- ¡Advertencias!** : Comentarios sobre el uso inapropiado que podría causar la muerte, lesiones graves y/o daño físico.
- ¡Precauciones!** : Comentarios sobre el uso inapropiado que podría causar lesiones leves y/o daño físico.
- ¡Importante!** : Comentarios sobre el uso inapropiado que podría causar problema, daño y/o corta vida útil.

### Instrucciones para uso apropiado

#### ¡Advertencias!

- No utilice este producto de mascota para nada diferente a su uso pretendido.
- Al abrir/cerrar la puerta, tenga cuidado de no pellizcar sus manos, dedos o la mascota. Verifique que la puerta está asegurada para mantener su mascota encerrada de manera segura y evitar lesiones inesperadas y/o escape.
- Verifique que cada pieza esté correctamente ensamblada, para evitar daños inesperados a la mascota, el producto u otras personas. Tenga un cuidado especial de evitar que ninguna parte del cuerpo de la mascota quede atrapada entre el alambre, el marco de madera o ambos, pues esto puede causar graves lesiones a su mascota.
- No se siente ni coloque objetos sobre los paneles superiores de alambre, hacer esto podría causar lesiones personales inesperadas y daño del producto.

#### ¡Precauciones!

- Al ensamblar o utilizar este producto, tenga cuidado con los objetos filosos.
- Al abrir/cerrar la puerta, tenga cuidado de no pellizcar sus manos, dedos o la mascota. Cubra apropiadamente el corral con paneles superiores de alambre para evitar lesiones o escape inesperado.
- Mantenga este producto a la vista para evitar accidentes o lesiones inesperadas; las mascotas tienen comportamientos inesperados.
- No se apoye ni siente sobre este producto para evitar accidentes personales inesperados y/o daño del producto.
- Sólo utilice piezas genuinas y no modifique el producto para evitar accidentes y/o problemas.
- Sólo utilice piezas genuinas y no modifique el producto para evitar accidentes y/o problemas.
- No deje caer ni golpee este producto, para evitar accidentes y lesiones para usted, la mascota u otras personas.
- Si hay algo equivocado con el producto o su sitio de instalación, interrumpa su uso inmediatamente.

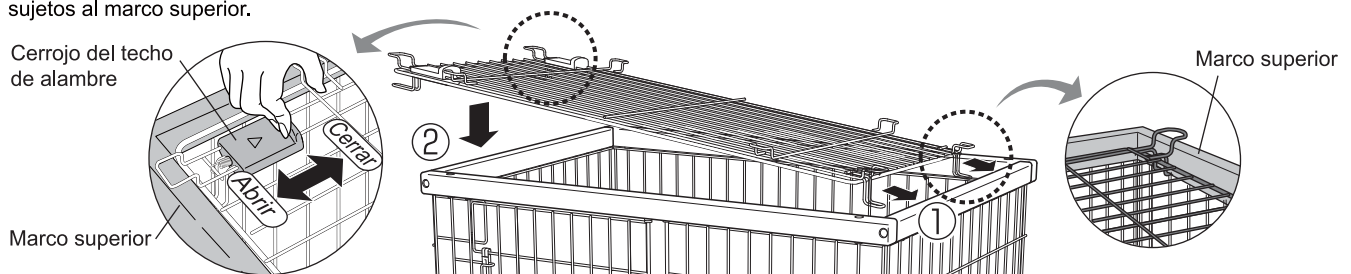
#### ¡Importante!

- Este producto está diseñado para uso en interiores únicamente. No lo utilice en exteriores.

### Forma de fijar los paneles de alambre al corral de puerta de doble sentido, con bandeja en el piso

Este producto está diseñado exclusivamente para Corral para Mascotas con Puerta en Dos Sentidos y Bandeja en el Suelo de Richell. Todas las siguientes piezas, excepto los paneles de alambre, se venden por separado.

- ① Coloque el techo de alambre el marco superior, como se muestra en el siguiente paso 1.
- ② Abra el cerrojo del techo de alambre, haciéndolo deslizar, para ajustar correctamente el techo de alambre al marco superior, como se indica en el segundo paso 2.
- ③ Suelte el cerrojo del techo de alambre, para cerrarlo y fijarlo en posición. Todos los puntos del techo de alambre deben estar firmemente sujetos al marco superior.



### Cómo limpiar

- Para limpiar, utilice detergente suave y agua con una esponja/trapo suave. No utilice sustancias químicas fuertes tal como bencina o disolvente (thinner).
- Limpiar este producto con abrasivos fuertes o cepillo podría causar rayas en la superficie.
- Siga las instrucciones de limpieza del fabricante si se utiliza cresol u otros antisépticos.
- Después de limpiar, seque con un trapo suave o coloque en un área sombreada para secar al aire, no coloque el producto bajo la luz directa del sol.

Por favor observe que las especificaciones y diseño del producto podrían cambiarse sin previo aviso para propósitos de mejoramiento de la calidad.

Si usted encuentra algo equivocado con este producto, por favor infórmenos, ¡Gracias!

Diseñado por:  
Richell Corporation, Japón

Distribuido por:  
**Richell USA Inc.**

2100 N. Hwy. 360, Suite 1700, Grand Prairie, TX 75050  
Teléfono (972) 641-9795 Fax (972) 641-8495

Visítenos en [www.richellusa.com](http://www.richellusa.com)

Hecho en China