

Thank you for choosing Richell's Expandable Pet Pen Wire Top Medium. Please read this instruction manual carefully before using this product, and keep for future reference. If you give this product to someone else, please also give this instruction manual. Please note some parts of the figures shown below may be slightly different from the actual product, for your better understanding of the structure and proper use.

Applicable Model

- This product is exclusively designed for Richell's Expandable Pet Pen Medium w/Floor Tray.

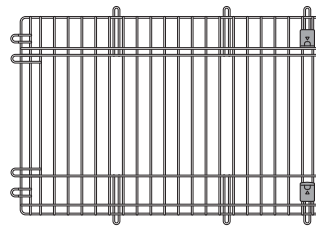
What are the following signs?

The following signs are special remarks for safety use of the product. Keep these remarks in mind before using this product.

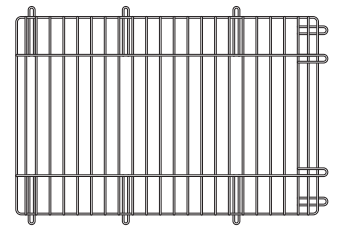
Warnings! : Remarks on inappropriate use which might cause death, serious injury and/or physical damage.

Cautions! : Remarks on inappropriate use which might cause slight injury and/or physical damage.

Important! : Remarks on inappropriate use which might cause trouble, damage and/or shorter life.



Upper Wire Panel



Lower Wire Panel

Instruction for Proper Use

Warnings!

- Do not use this product for anything other than its intended purpose.
- Make sure each part is properly fixed in place to avoid unexpected serious injury/damage to pets, and/or product; your pet could get caught between the wires or between wire and wooden frame.
- Do not use Expandable Pet Pen with Wire Top Panel partly opened; your pet could get caught in the opening.
- Do not sit or place objects on Wire Top Panels, doing so may cause unexpected personal injury and/or product damage.

Cautions!

- Be careful not to pinch your hands, fingers, or pet when opening/closing the Top Panels. Properly cover the Pen with Top Wire Panels to avoid unexpected injury and/or escape.
- Keep this product in sight to avoid unexpected injury or accidents; pets behave unexpectedly.
- Only use genuine parts and do not alter the product in any way to avoid accidents and/or trouble.
- Do not grasp Top Panels when moving the product, as they will come off, which may cause injury and/or accidents.

Important!

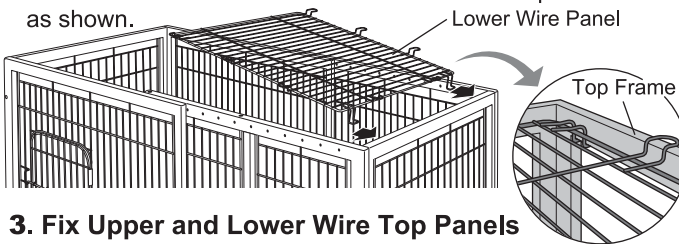
- This product is designed for indoor use only. Do not use it outdoors.

How to attach Wire Top Panels to Expandable Pet Pen

This product is designed exclusively for Richell's Expandable Pet Pen Medium w/Floor Tray. All of the following parts except Wire Top Panels are sold separately.

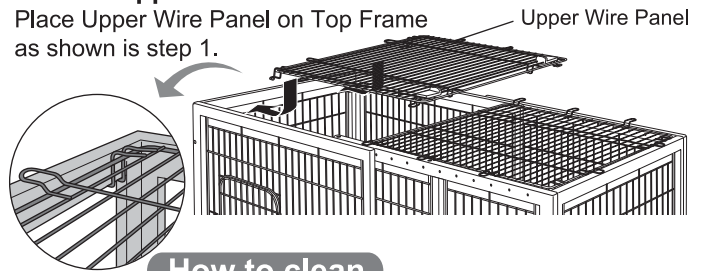
1. Attach Lower Wire Panel

Place the rear hooks of Lower Wire Panel on Top Frame as shown.



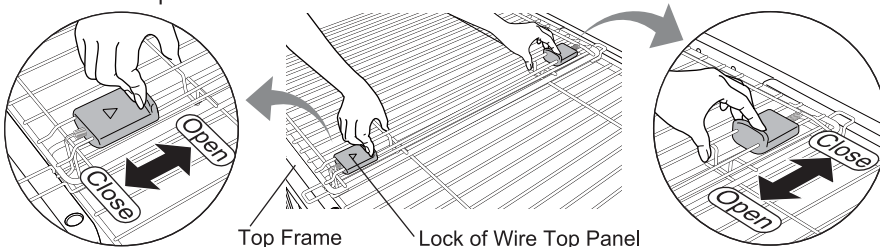
2. Attach Upper Wire Panel

Place Upper Wire Panel on Top Frame as shown in step 1.



3. Fix Upper and Lower Wire Top Panels on Top Frame

Slide Locks outward to fix Upper and Lower Wire Top Panels on Top Frame as shown.



How to clean

- To clean, use mild detergent and water with soft cloth/sponge.
- Follow the manufacturer's cleaning instructions if using cresol or other antiseptics.
- Do not use harsh chemicals such as benzine or thinner. Cleaning this product with harsh abrasives or scrubbing brush may cause surface scratches.
- After cleaning, wipe dry with a soft cloth or place in shaded area to air dry, do not place product in direct sunlight.

Specifications

Product Name	Expandable Pet Pen Wire Top Medium		
Dimension	Expandable Wire Top	35.4 - 60.6" x 28.5" x 2.8"	
	Upper Wire Panel	31.7" x 28.5" x 2.8"	
	Lower Wire Panel	31.7" x 29.1" x 2.0"	
Materials	Wire: Steel (Polyester coating)	Slide Lock: ABS resin	
Weight	9.2 lbs		
Appropriate pet weight	Small to medium dogs	8.8 - 44 lbs	

Please note that product specifications and design may change without prior notice for the purpose of quality improvement.

If you find something wrong with this product, please let us know, thank you!

Designed by:
Richell Corporation, Japan

Distributed by:
Richell USA Inc.
2100 N. Hwy. 360, Suite 1700, Grand Prairie, TX 75050
Phone (972) 641-9795 Fax (972) 641-8495
Visit Us at www.richellusa.com
Made in China

Gracias por elegir el panel superior del corral extensible mediano de mascota de Richell. Antes de utilizar este producto, por favor lea cuidadosamente este manual de instrucciones, y guárdelo para consulta futura. Si usted entrega este producto a otra persona, por favor entregue también este manual de instrucciones. Por favor observe que algunas piezas de las figuras mostradas abajo podrían ser un poco diferentes del producto real, para su mejor entendimiento de la estructura y uso apropiado.

Modelo apropiado

● Este producto está diseñado exclusivamente para del corral extensible mediano de mascota con bandeja de piso de Richell.

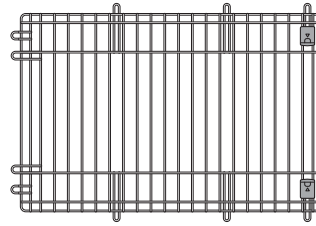
¿Qué significan los siguientes avisos?

Los siguientes avisos son comentarios especiales para uso seguro del producto. Tenga en cuenta estos comentarios antes de utilizar este producto.

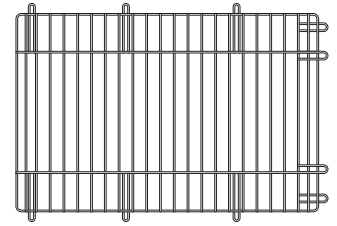
¡Advertencias! : Comentarios sobre el uso inapropiado que podría causar la muerte, lesiones graves y/o daño físico.

¡Precauciones! : Comentarios sobre el uso inapropiado que podría causar lesiones leves y/o daño físico.

¡Importante! : Comentarios sobre el uso inapropiado que podría causar problema, daño y/o corta vida útil.



Panel superior de alambre



Panel inferior de alambre

Instrucciones para uso apropiado

¡Advertencias!

- No utilice este producto de mascota para nada diferente a su uso pretendido.
- Verifique que cada pieza está sujeta apropiadamente en su sitio para evitar lesiones graves inesperadas/daño a mascotas y/o el producto; su mascota podría quedar atrapada entre los alambres o entre el alambre y el marco de madera.
- No utilice el corral expandible de mascota con el panel superior de alambre parcialmente abierto; su mascota podría quedar atrapada en la abertura.
- No se siente ni coloque objetos sobre los paneles superiores de alambre, hacer esto podría causar lesiones personales inesperadas y daño del producto.

¡Precauciones!

- Al abrir/cerrar los paneles superiores, tenga cuidado de no pellizcar sus manos, dedos o la mascota. Cubra apropiadamente el corral con paneles superiores de alambre para evitar lesiones o escape inesperado.
- Mantenga este producto a la vista para evitar accidentes o lesiones inesperadas; las mascotas tienen comportamientos inesperados.
- Sólo utilice piezas genuinas y no modifique el producto de ninguna manera para evitar accidentes y/o problemas.
- Al mover el producto, no agarre los paneles superiores, ya que éstos podrían desprenderse, lo cual podría causar lesiones y/o accidentes.

¡Importante!

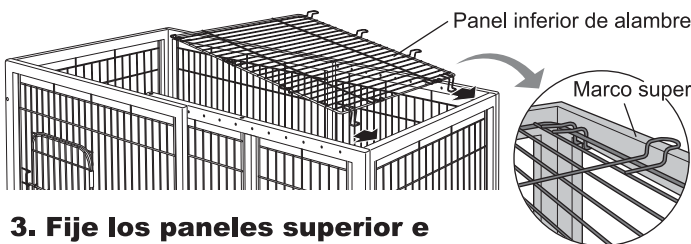
- Este producto está diseñado para uso en interiores únicamente. No lo utilice en exteriores.

Cómo sujetar los paneles de alambre al corral extensible de mascota

Este producto está diseñado exclusivamente para el corral expandible mediano de mascota con bandeja de piso de Richell. Todas las siguientes piezas, excepto los paneles de alambre, se venden por separado.

1. Sujete el panel inferior de alambre

Coloque los ganchos traseros del panel inferior de alambre sobre el marco superior según se muestra.



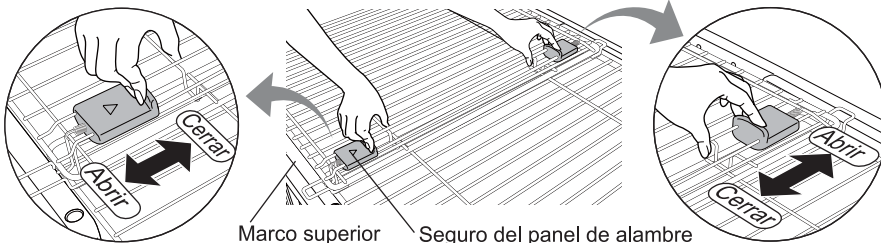
2. Sujete el panel superior de alambre

Coloque el panel superior de alambre sobre el marco superior según se muestra en el paso 1.



3. Fije los paneles superior e inferior de alambre sobre el marco superior

Deslice los seguros hacia afuera para fijar los paneles superior e inferior de alambre sobre el marco superior según se muestra.



Cómo limpiar

- Para limpiar, utilice detergente suave y agua con una esponja/trapo suave.
- Siga las instrucciones de limpieza del fabricante si se utiliza cresol u otros antisépticos.
- No utilice sustancias químicas fuertes tal como bencina o disolvente (thinner). Limpiar este producto con abrasivos fuertes o cepillo podría causar rayas en la superficie.
- Después de limpiar, seque con un trapo suave o coloque en un área sombreada para secar al aire, no coloque el producto bajo la luz directa del sol.

Especificaciones

Nombre del producto	Panel Superior del Corral Extensible para Mascotas, Mediano	
Dimensiones	Panel de alambre expandible	90 - 154 x 72,5 x 7 cm (35,4 - 60,6" x 28,5" x 2,8")
	Panel superior	80,5 x 72,5 x 7 cm (31,7" x 28,5" x 2,8")
	Panel inferior	80,5 x 74 x 5 cm (31,7" x 29,1" x 2,0")
Material	Alambre: Acero (recubrimiento de poliéster)	Seguro corredizo: Resina ABS
Peso	4,2 kg (9,2 lbs)	
Peso apropiado de la mascota	Perros pequeños a medianos	4 - 20 kg (8,8 - 44 lbs)

Por favor observe que las especificaciones y diseño del producto podrían cambiarse sin previo aviso para propósitos de mejoramiento de la calidad.

Si usted encuentra algo equivocado con este producto, por favor infórmenos, ¡Gracias!

Diseñado por:
Richell Corporation, Japón

Distribuido por:
Richell USA Inc.
2100 N. Hwy. 360, Suite 1700, Grand Prairie, TX 75050
Teléfono (972) 641-9795 Fax (972) 641-8495
Visítenos en www.richellusa.com
Hecho en China